



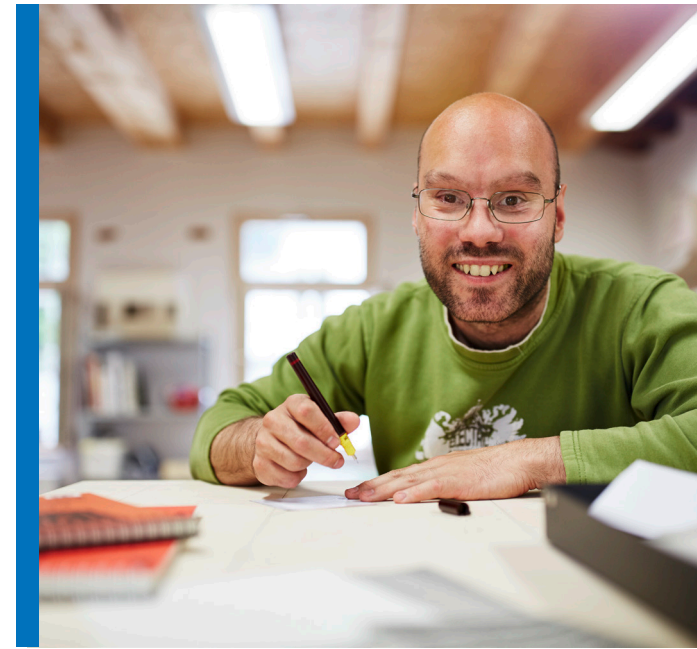
Spendenkonto:

Sparkasse Hilden, Ratingen, Velbert (HRV)

IBAN: DE44 3345 0000 0042 1166 08

BIC: WELADED1VEL

Fotos: Lebenshilfe/David Maurer



Das sind wir

Die Lebenshilfe ist Deutschlands größter Verein, der sich für Menschen mit geistiger Behinderung einsetzt. Im Kreis Mettmann übernimmt dies die Lebenshilfe e.V. Kreisvereinigung Mettmann. Bei uns wohnen rund 250 Menschen in unseren stationären Wohneinrichtungen und viele weitere lassen sich durch uns im Ambulant Betreuten Wohnen unterstützen.

Wir verstehen uns als Teil eines vernetzten, regionalen Anbieters für das Betreute Wohnen. Wir unterstützen die von uns begleiteten Menschen dort, wo sie leben und ihre Freizeit verbringen. Deshalb kooperieren wir auch mit anderen Vereinen. Auf diese Weise erhalten Menschen mit einer geistigen Behinderung eine individuell auf sie abgestimmte Unterstützung.

Lebenshilfe
Kreisvereinigung Mettmann e.V.
Ambulant Betreutes Wohnen
Alte Ziegelei 49
42549 Velbert

Ansprechpartner:
Leitung: Jakob Dreesmann
Tel.: 02051 – 80367-16
Mobil: 0163 – 510 39 75
jakob.dreesmann@lebenshilfe-
mettmann.de

Verwaltung: Claudia Lüdtkke
Tel.: 02051 – 80367-18
Fax: 02051 – 80367-336
claudia.luedtke@lebenshilfe-
mettmann.de

Geschäftsstelle
Grütstraße 10
40878 Ratingen
Tel.: 02102 – 55192-40

www.lebenshilfe-mettmann.de



Ambulant Betreutes Wohnen

Unsere Angebote



Unsere Leistung

Das Betreute Wohnen ist ein ambulantes Angebot, das sich an Menschen mit geistiger Behinderung richtet. Das Betreute Wohnen ermöglicht den von uns begleiteten Menschen selbstbestimmt im eigenen Zuhause zu leben. Dabei unterstützt unser qualifiziertes Personal sie umfassend in ihrem Alltag. Unsere Begleitung orientiert sich dabei an den individuellen Bedürfnissen des Einzelnen.

Im Betreuten Wohnen unterstützen wir Menschen mit geistiger Behinderung:

- die bei ihren Eltern ausziehen möchten und Unterstützung bei der Planung benötigen
- die eine eigene Wohnung bezogen haben oder Teil einer Wohngemeinschaft sind und im Alltag Hilfe wünschen
- die bereits in einer anderen Wohnform leben, jedoch einen Auszug planen, um mit Unterstützung einen eigenen Haushalt zu führen

Ergänzend dazu bieten wir auch Wohnangebote für Menschen mit umfanglichem Unterstützungsbedarf.

Kontakt:

Uli Gaßmann

Pädagogischer Geschäftsführer

02102 / 55192-40

uli.gassmann@lebenshilfe-mettmann.de



Die von uns begleiteten Menschen leben alleine, mit ihrem Partner oder in kleinen Wohngemeinschaften in selbst angemieteten Wohnungen. Ziel unserer ambulanten Unterstützung ist größtmögliche Selbstständigkeit und Eigenverantwortung.

Unsere Inhalte

- Wir bereiten auf das eigenständige Wohnen vor
- Wir unterstützen bei der Alltagsbewältigung und Haushaltsführung
- Wir helfen bei persönlichen und finanziellen Angelegenheiten
- Wir unterstützen bei Behördenangelegenheiten
- Wir geben Tipps zur Freizeitgestaltung
- Wir fördern die Teilhabe am gesellschaftlichen Leben
- Wir leisten Hilfe bei Erhalt und Aufbau eines sozialen Netzes
- Wir helfen beim Kontakt zur Arbeitsstätte
- Wir fördern die Orientierung im Wohnumfeld
- Wir helfen bei der Gesundheitspflege

Die Finanzierungsmöglichkeiten

In Zusammenarbeit mit dem zuständigen Kostenträger erstellen wir gemeinsam anhand der individuellen Voraussetzungen einen Bedarfsplan. Darin wird auch ein monatliches Kontingent von Betreuungsstunden festgelegt. Auf Antrag finanziert der Landschaftsverband Rheinland (LVR) die Unterstützung durch das Ambulant Betreute Wohnen.

Sollten Einkommens- oder Vermögensgrenzen überschritten werden, kann die Zahlung eines Eigenanteils notwendig sein.

Bei Fragen zum Antrag, der Finanzierung oder Selbstzahloption beraten wir gerne.

